

# ecopard® Kompakttraktoren

## eco4 C-Serie Kompakttraktoren

### Modell C16-FM

#### Serienausstattung:

- Frontlenker
- leistungsstarker, sparsamer und abgasarmer, wassergekühlter EC/EPA 4-Takt Dieselmotor
- Fuß- und Handgas
- Geteilte Fußbremse
- Feststellbremse
- Mechanisches Getriebe
- Allradantrieb zuschaltbar
- Differenzialsperre Hinterachse zuschaltbar
- Servolenkung
- 6" 35mm Heck-Zapfwelle umschaltbar 540 / 720 / 1000 U/min
- 3-Punkt-hydraulischer Heckkraftheber
- Armaturenbrett mit Schalter
- Beleuchtung und Arbeitsscheinwerfer
- Standardsitz mit Beckengurt
- ROPS Überrollbügel
- Frontgewichte
- Ackerbereifung



Modell C16-FM



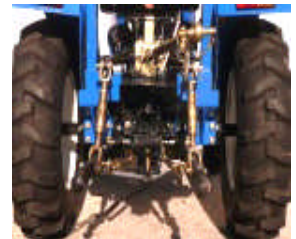
Kleintraktor



Lombardini Motor



Armaturen



Kraftheber

#### Zusatzausstattung:

- Klappvorrichtung Überrollbügel
- Wetterdach
- Komfortsitz mit Beckengurt
- Hydraulikanschlüsse nach Bedarf
- Kommunalreifen
- Kabine
- Anhängerkupplung am Heck
- Frontkraftheber
- Frontlader
- Anbaugeräte

#### Produktbeschreibung:

Der **ecopard** Kleintraktor **eco4-C16** ist mit einem wassergekühlten 16PS **Lombardini** 3-Zylinder Dieselmotor ausgestattet.

Der Schlepper ist aufgrund seiner sehr geringen Abmessungen vor allem dort einsetzbar wo Wendigkeit vorausgesetzt wird und geringe Durchfahrtsbreiten gegeben sind. Dabei besticht der **ecopard** Kleintraktor vor allem durch seine einfache und robuste Technik. Er ist sowohl in der Anschaffung sowie in der Erhaltung einer der kostengünstigsten Kleintraktoren in dieser Leistungsklasse.

An diesem zuverlässigen Traktor können alle handelsüblichen KAT-1 Anbaugeräte angebaut und mit der genormten Zapfwelle mit 540, 720 oder 1000 U/min betrieben werden.

Den **eco4-C16**, **C25** und **C30** gibt es auch im **FLAT-PACK** zur kostengünstigen Selbstmontage.

**sign of power**

# ecopard<sup>®</sup> Kompakttraktoren

Technische Daten Modell		eco4-C16-FM
ANTRIEB (zuschaltbar)		4WD
MOTOR	MODEL	3C093
	TYPE	wassergekühlter 3 Zyl. Reihe 4 Takt, Diesel
	LEISTUNG[kW (PS)]	11.76 (16)
	DREHZAHL (U/min)	2500
	VOLUMEN (ccm)	1028
KUPPLUNG		einfach
FAHRGERÄUSCH [dB(A)]		79
ABMESSUNGEN (L x B x H) (mm)		2055 x 945 x 1050
RADSTAND (mm)		1260
SPURWEITE (mm)	VORNE	800
	HINTEN	740-940
BODENFREIHEIT (mm)		250
LENKUNG		mechanisch
LENKEINSCHLAG (Grad)		-
WENDERADIUS (mm)		2300
BEREIFUNG	VORNE	5.00-12
	HINTEN	7.50-16
ACHSLAST (kg)	VORNE	340
	HINTEN	540
MINDEST-/HÖCHSTGEWICHT (kg)		552 / 880
ZUGKRAFT (N)		3900
ANHÄNGELAST (kg)	UNGEBREMST	800
	GEBREMST	1200
GETRIEBE (vorwärts / retour) (S)= synchronisiert (W)= Wendeschaltung		6 / 2
GESCHWINDIGKEIT (km/h)	VORWÄRTS [Low] - High	[1.32, 1.95, 3.04] - 6.01, 8.90, 13.92
	RÜCKWÄRTS [Low] - High	[1.63] - 7.46
SPERRDIFFERENTIAL		zuschaltbar
HECKZAPFWELLE (U/min)		540 / 720 / 1000
HECKZAPFWELLE LEISTUNG [kW (PS)]		11.76 (16)
3-PUNKT-HYDRAUL.KRAFTHEBER		KAT 0 / 1
HUBKRAFT 610mm hinter Hubpunkt (kg)		228
HYDRAULIKPUMPE PUMPENLEISTUNG (L/min) / NENNDRUCK (bar) bei U/min		CBN-E310 25 150 / 2000
TANKINHALT (L)		15
ELECTRIC (V)		12
STRASSENZULASSUNG (EG) = Einzelgenehmigung (EC) = COC/EU-Zulassung		EG

*sign of power*